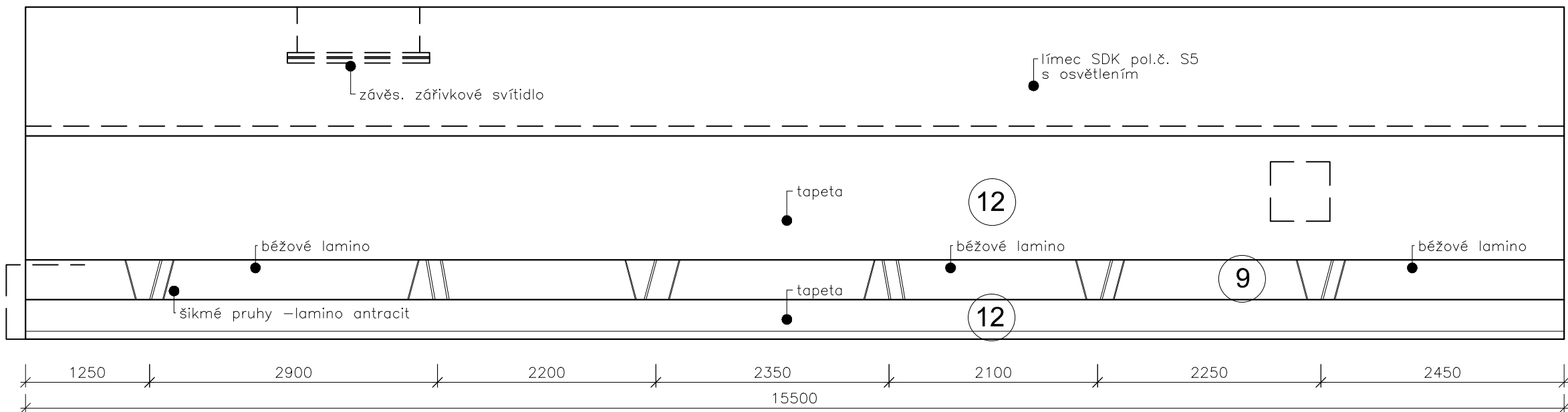


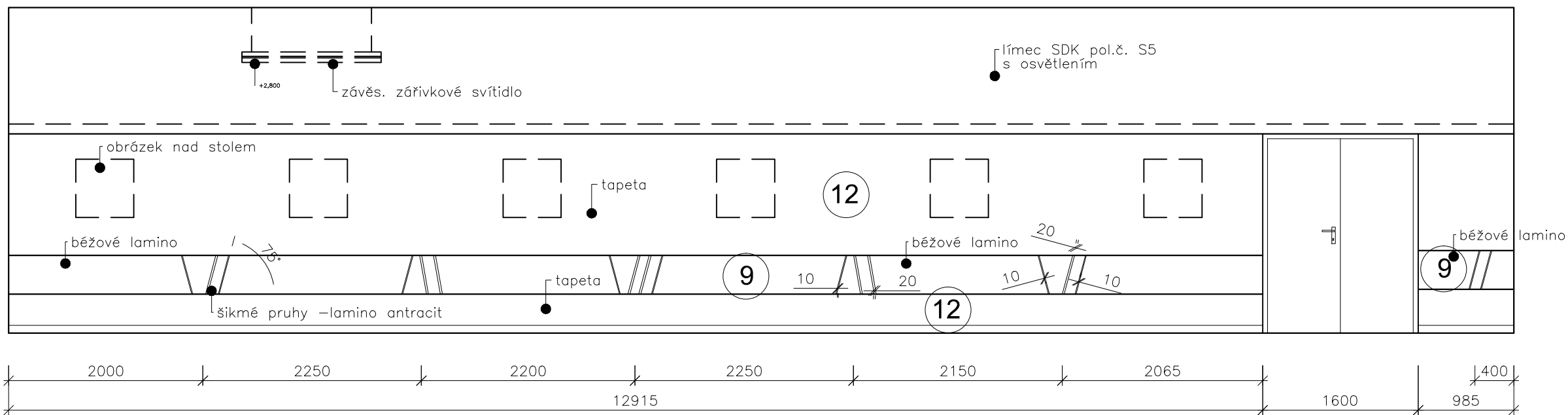
HORIZONTÁLNÍ OBKLAD v.400mm - 29,5bm	POLOŽKA Č. 9
VINYLOVÁ TAPETA 62,5m2	POLOŽKA Č. 12

POHLED NA STĚNU B - 1:50



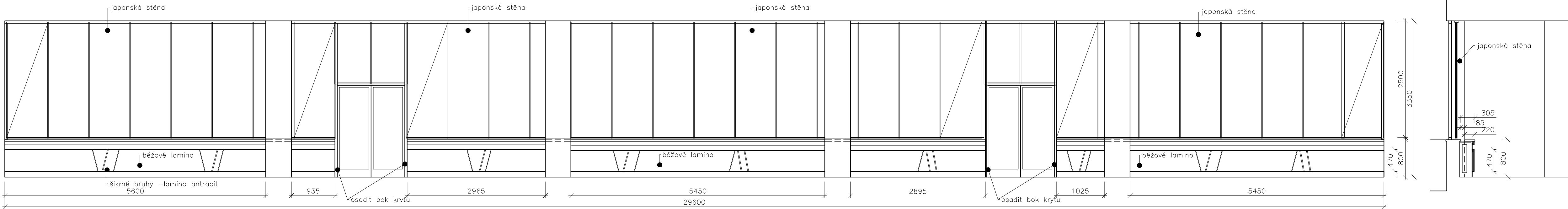
PROVEDENÍ :
pol.č.9 -obkad běžovým laminem Ral 1013, hrany ABS tl.2mm stejný dezén
šikmé proužky š. 10a 20mm - lamino antracit, vkládat do obkladu tak ,aby zdobení bylo mezi stoly

POHLED NA STĚNU D - 1:50

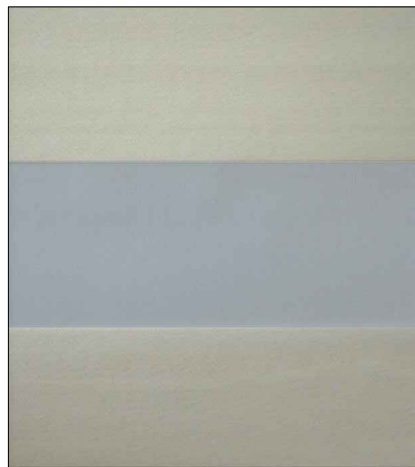


KRYT TOPENÍ - 27bm	POLOŽKA Č. 10
JAPONSKÉ POSUVNÉ STĚNY - 68m2	POLOŽKA Č. 11

POHLED NA STĚNU C - 1:50



LÁTKA PRO JAP. STĚNU

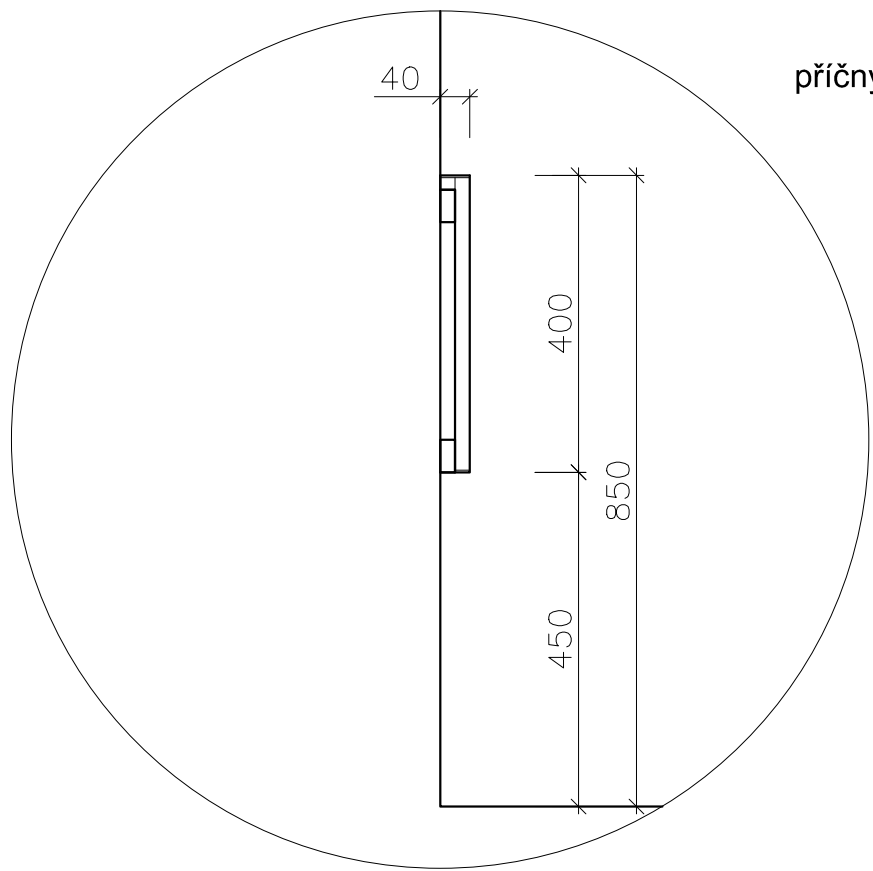


DOKUMENTAČNÍ FOTO PRO JAPONSKÉ STĚNY



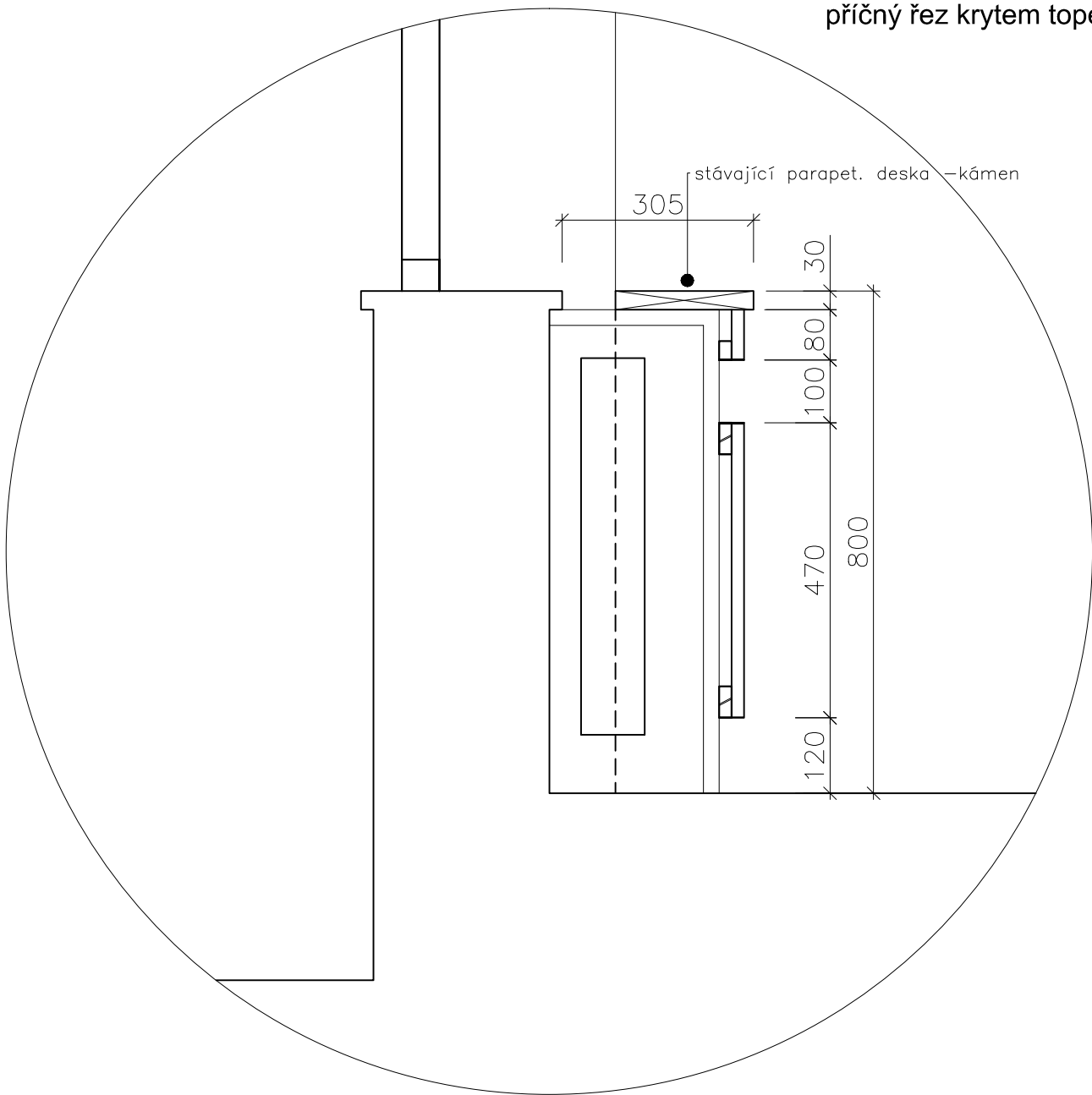
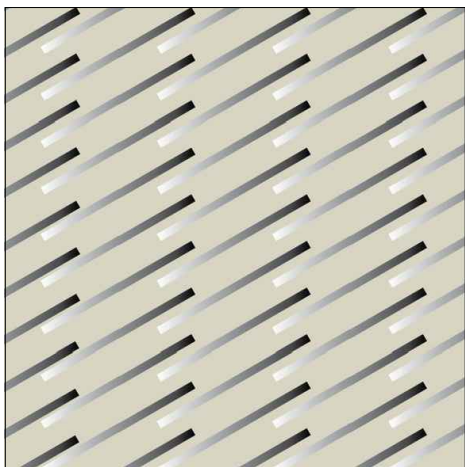
PROVEDENÍ :
pol.č.10 - osadit novou přední část krytu, stávající stojny - nový nátěr Ral 9006
parapetní kamennou desku krytu ponechat
přední kryt -běžové lamino Ral 1013, hrany ABS tl.2mm stejný dezén
šikmé proužky š. 10a 20mm - lamino antracit,
kryt provést jako odnímatelný pro přístup k topení
u vstupu na terasu osadí boky krytu

pol.č.11- japonskou stěnu tvořit pruhy v šířce cca 800mm
výška pásů cca 2500mm.osadit do trojkolejnice
nad dveřmi osadit pásy jen v nadpraží dveří
látka s pruhy průhlednými a neprůhlednými ,š. pruhů cca 75mm - viz. foto
pozor, vodící kolejnice budou kotveny na rošt minerál. podhledu



příčný řez horizontálním obkladem 1:10

DEKOR TAPETY



příčný řez krytem topení 1:10